

# 葡萄牙：异域风情里的光辉岁月

Portugal: The glory days in an exotic location

■文、图 / 王丽





波尔图圣本笃火车站

摇摇晃晃的复古电车在老城区缓缓驶过,叮当声响在狭窄的巷子里悠扬回荡;细腻哀婉的歌声中,蕴藏着大航海时代的光辉岁月;科英布拉大学的学生们至今保留着穿黑袍校服的传统,这也是电影《哈利·波特》系列里魔法斗篷的灵感来源。在校园里走一走,恍惚间穿越到神奇的魔法世界。葡萄牙向来以人少景美口碑好著称,而伊比利亚半岛上的异域风情也不容错过。

### “七丘之城”里斯本

葡萄牙首都里斯本的贝伦区是最能代表该国文化、历史、风景的地区之一,这里不仅有着葡萄牙最美丽的古建筑,还有环境幽雅的人文公园,而且大部分建筑都经受住了1755年里斯本大地震的考验。如果你是第一次来到里斯本,又想美景、美食两者兼顾,建议先从大发现纪念碑开始。不追寻一次大航海家们的脚步,葡萄牙的旅行可以说是不完整的。

有人说“一条河承载着一座城市的记忆”。世界上一些著名的城市大多会与河流相互依伴,比如,巴黎与塞纳河、维也纳与多瑙河、伦敦与泰晤士河。而葡萄牙的里斯本也依偎着一条河流,它的名字叫特茹河,发源于西班牙阿尔瓦拉辛山脉,向西流淌,最终在里斯本注入大西洋,全长1038公里,是伊比利亚半岛最大的河流。河面碧波浩渺,岸边艺人的琴声时而低沉时而高亢,时而幽婉时而铿锵,仿佛在述说着这座城市



波尔图路易斯一世桥



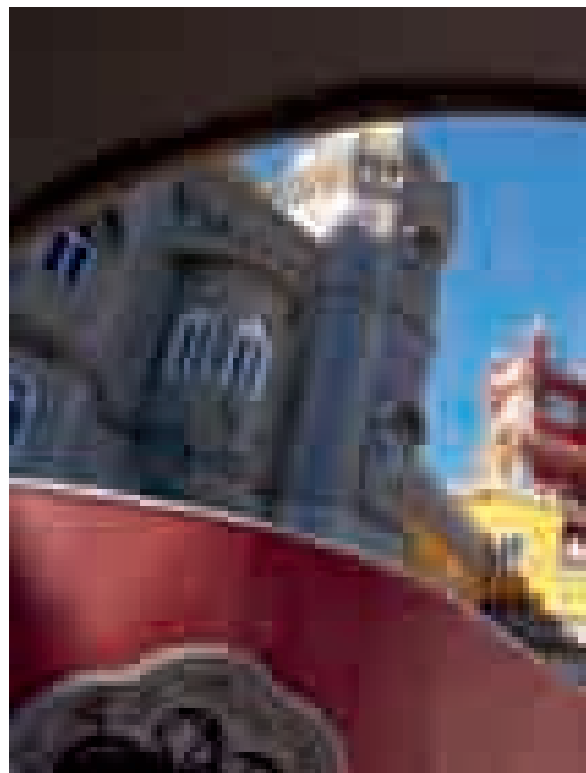
平实的现在和曾经的辉煌。

而里斯本，这座位于欧洲大陆最西端的城市，是葡萄牙的首都和最大的海港城市。如果说葡萄牙狭长的国土像一艘停泊在大西洋岸边的古老帆船，那么首都里斯本就是它一扇美丽的舷窗。

沿着特茹河的河岸漫步前行，就是历史精神象征的贝伦塔。作为“葡萄牙七大奇迹”之一的贝伦塔，是大航海时代大无畏精神的象征。登上贝伦塔塔顶或者大发现纪念碑，便可俯瞰整个贝伦港，远眺城市全景，遥看壮阔海面上繁忙的来往船只，仿佛还能看到几百年前的航海家在此起航远征的身影。

马路对面就是历经100年时间才建成的热罗尼姆修道院，可以说是葡萄牙最华丽雄伟的修道院。当年在欧盟发展史上具有里程碑意义的《里斯本条约》就是在这里签订的。作为哥特式和文艺复兴式的完美结合，这里和贝伦塔一同被评为了世界文化遗产。门口的轨道上还有复古的电车来往，红色的敞篷双层观光巴士也会停靠此站。穿过地下隧道，步行3-5分钟就到了闻名于世的葡萄牙蛋挞百年老店。

当地人说，只有站到高处，才能真正了解里斯本。因为整座城市都是依山而建，分布在七个小山丘之上，故而也被





复古的有轨电车



航海大发现纪念碑



辛特拉皇宫



里斯本贝伦塔

称为“七丘之城”。城里各式各样的房子错落有致,红色的屋顶在落日的余晖下美得像是一件艺术品。而里斯本的这种艺术感,不仅仅是在俯瞰全景时,还在像琉璃灯盏一样的地铁站里,在随处可见的街心公园里,在隆隆作响的有轨电车里,在城市的转角处,在抬眼间,在驻足时。

当年居住在这里的水手们,将起源于非洲与阿拉伯的伦度姆加以改编翻唱,形成了里斯本“法朵”。每当海员们踏上前程未卜的航船,思乡之情化为婉转的悲歌,留守的妻女们面向大海含泪泣歌,凄怆动人。如今,每当夜晚时分,里斯本小酒馆里依然会飘扬出法朵的旋律,曲调不再悲切,或悠扬或轻快,窗口透出橘黄色的灯光,令人感觉十分温馨。

### 文艺老城波尔图

波尔图位于葡萄牙西北部的杜罗河北岸,距离里斯本大约300公里,是葡萄牙第二大城市,因盛产同名葡萄酒而闻名于世。比起里斯本,这里更加淳朴热情。来到波尔图,最好第一天什么事都别安排,就在老

城里随便逛逛,把每一处优雅的建筑和精美的瓷砖画都看个遍。

蜿蜒的母亲河杜罗河穿过整个城市,时间仿佛在河的一边停留了。高耸在岩石悬崖上,波尔图老城与对岸的加亚新城隔河相望,一眼千年。累了,就在广场上歇歇,点一杯咖啡或红酒,边喝边欣赏街头艺人的表演,看看杜罗河上小船来往穿梭,待上一下午也不会无聊。

波尔图盛产的“波特酒”在世界上颇有名声,因此这里也享有“酒都”的美誉,坐落在杜罗河畔绵延数里的巨大酒窖和河中的“酒船”就是整个城市的标志。古城小道的安静悠闲和波特酒的甜美厚重交织成了这个丰富多彩的城市。

如果一定要带着目的去打卡,那非莱罗书店莫属了。当年《哈利·波特》的作者J.K.罗琳女士曾经在葡萄牙生活过一段时间,这段时光为她的创作提供了许多灵感。片中,霍格沃茨学生购买课本的丽痕书店,原型和取景地正是波尔图的莱罗书店,据说也是J.K.罗琳在波尔图教书的时候最常光顾的书店,并且在这里

写下了《哈利·波特与魔法石》的前面几章。所以,有着“全世界最美书店”美誉的莱罗书店,是资深哈迷绝不会错过的打卡胜地。

### 多彩小镇辛特拉

辛特拉,是里斯本的边缘小镇,但却聚集了众多皇室的城堡和宫殿。高高的山丘之上,佩纳宫巍峨耸立,在郁郁葱葱的森林间若隐若现。不远处的雷加莱拉庄园,则自带一股神秘气息,仿佛是巫师的住所。从辛特拉出来的小路上,一条铁轨从树林中穿过,偶尔有红色的小火车驶过,犹如童话中的场景一般。

来到空气清新、风景优美的辛特拉,山坡上的佩纳宫属于必游之地。游览佩纳宫最好请一位导览,一来各种花园小径错综复杂,二来作为葡萄牙国王的离宫,了解一下各个房间的作用也能游览得更加尽兴。据说宫殿所在的建筑是整个葡萄牙最漂亮的,明黄色的宫殿和五彩的城堡交相辉映,梦幻的配色让人仿佛走进了童话世界。宫殿里的每个房间,尤其是天花板和墙面的布置,都各有各的华丽,并且风格和其他欧

洲城堡不太一样。房间没有一般王宫那样宽敞高挑,但里面的家具用料上乘,做工精良。即使是一根立柱,也有精美的造型。每个房间都有自己的特色,给人感觉非常温馨。值得一提的是,这里的浴缸据说是世界上最早投入使用的一批。参观至尾声时,来到城堡的厨房,里面摆放的超大铜锅,可以想象当年人丁兴旺时佩纳宫的景象。

从辛特拉驱车40多分钟,就可到欧亚大陆的最西端——罗卡角地区。这里毗邻大西洋的海角,曾被网友评为全球最值得去的50个地方之一,也是来到辛特拉必游的一块宝地。面向茫茫的大西洋,吹着海风看着日落,充满浪漫的气息。呼啸的风声和有力的海浪声相互交错,虽然声势浩大,画面倒显得格外平静。

如果你是在时阴时雨的冬季来到葡萄牙,海风并不温柔,在罗卡角山崖上打卡的时候,记得带件防风的外套,好看的帽子和裙子就留在其他日子里穿戴吧。在游客中心,可以花11欧元做个写有自己名字的证明,证明你来到了欧洲的最西端。当然你也可以在咖啡馆喝一杯咖啡,远离城市的喧嚣,感受片刻的宁静。📍



森林湖泊